

FLEISCHATLAS

Daten und Fakten über Tiere als Nahrungsmittel

2014

FLEISCHATLAS THEMEN

Daten und Fakten über Tiere als Nahrungsmittel

2013

FLEISCHATLAS

Daten und Fakten über Tiere als Nahrungsmittel

2016

DEUTSCHLAND REGIONAL



HEINRICH BÖLL STIFTUNG 



weiterdenken
HEINRICH BÖLL STIFTUNG SACHSEN

Kohleatlas – Daten und Fakten über Tiere als Nahrungsmittel

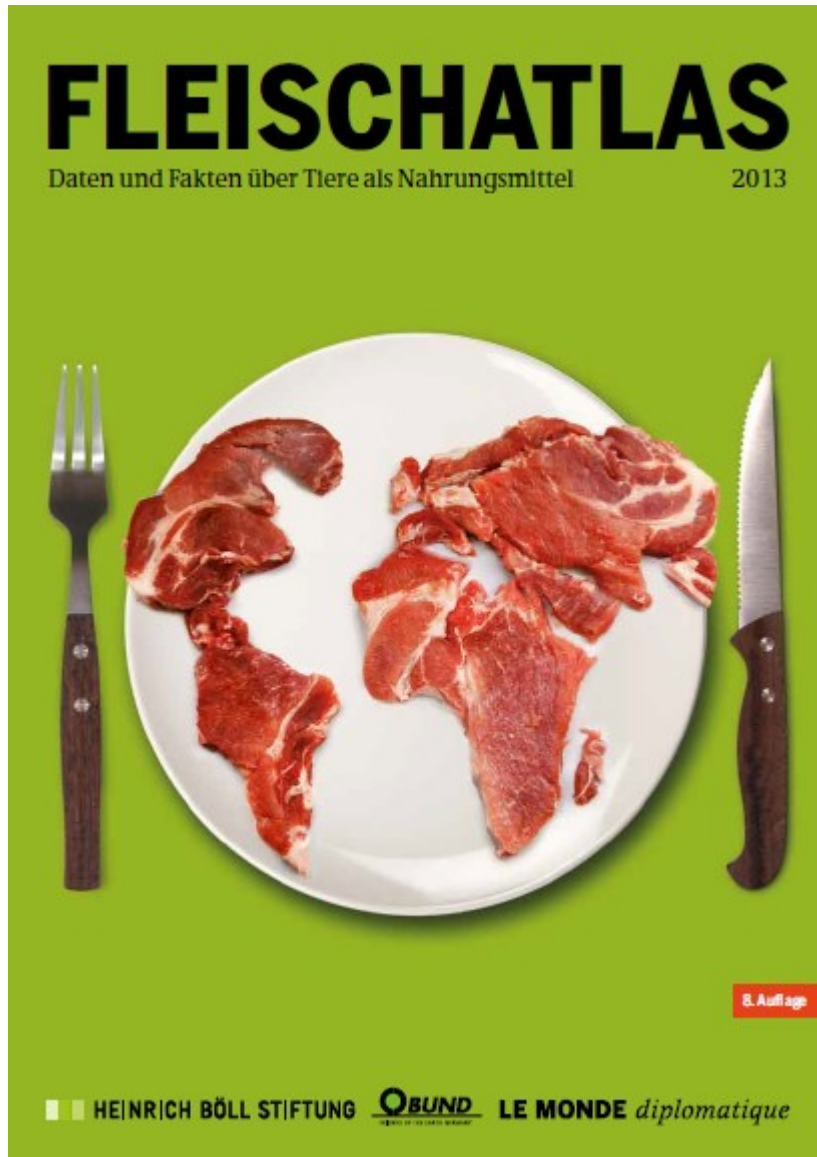
Dr. David Greve

Bund für Umwelt und Naturschutz
Deutschland (BUND)
Landesverband Sachsen e.V.

Bund für
Umwelt und
Naturschutz
Deutschland



FRIENDS OF THE EARTH GERMANY



- 2013
- 8. Auflage
- Themen:
 - Fleischwirtschaft
 - Tierhaltungsfragen
 - Futtermittel
 - Medikation
 - Arteneinfalt

Bund für
Umwelt und
Naturschutz
Deutschland

FLEISCHATLAS

Daten und Fakten über Tiere als Nahrungsmittel

2014

NEUE THEMEN



6. Auflage

- 2014
- 6. Auflage
- Themen:
 - Billigfleisch
 - Genetik & Chemie
 - Fleisch Übersee
 - Agrarpolitik
 - Verbraucher

HEINRICH BÖLL STIFTUNG  BUND LE MONDE *diplomatique*

Bund für
Umwelt und
Naturschutz
Deutschland


FRIENDS OF THE EARTH GERMANY

FLEISCHATLAS

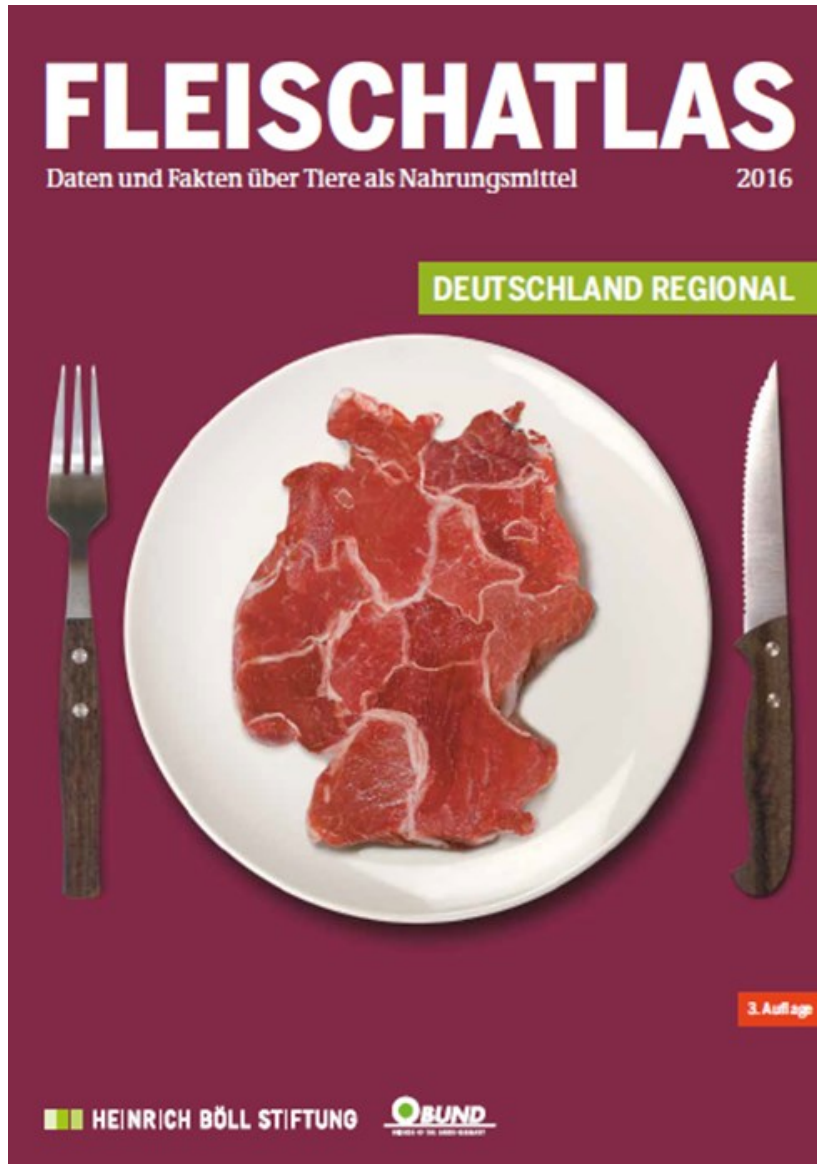
EXTRA: ABFALL UND VERSCHWENDUNG



HEINRICH BÖLL STIFTUNG

- 2014
- Extra online
- Themen:
Tierverbrauch
Wegwerf-System

Bund für
Umwelt und
Naturschutz
Deutschland



- 2016
- 3. Auflage
- Themen:
 - Massentierhaltung
 - Chemiekeule
 - reg. Spezialitäten:
 - in Sachsen:
 - Geflügelhaltung

Bund für
Umwelt und
Naturschutz
Deutschland

Tiere als Nahrungsmittel – das Menü

Konsum & Verbrauch

Tierhaltung

Futter & Futtermittelergänzung

Umwelt

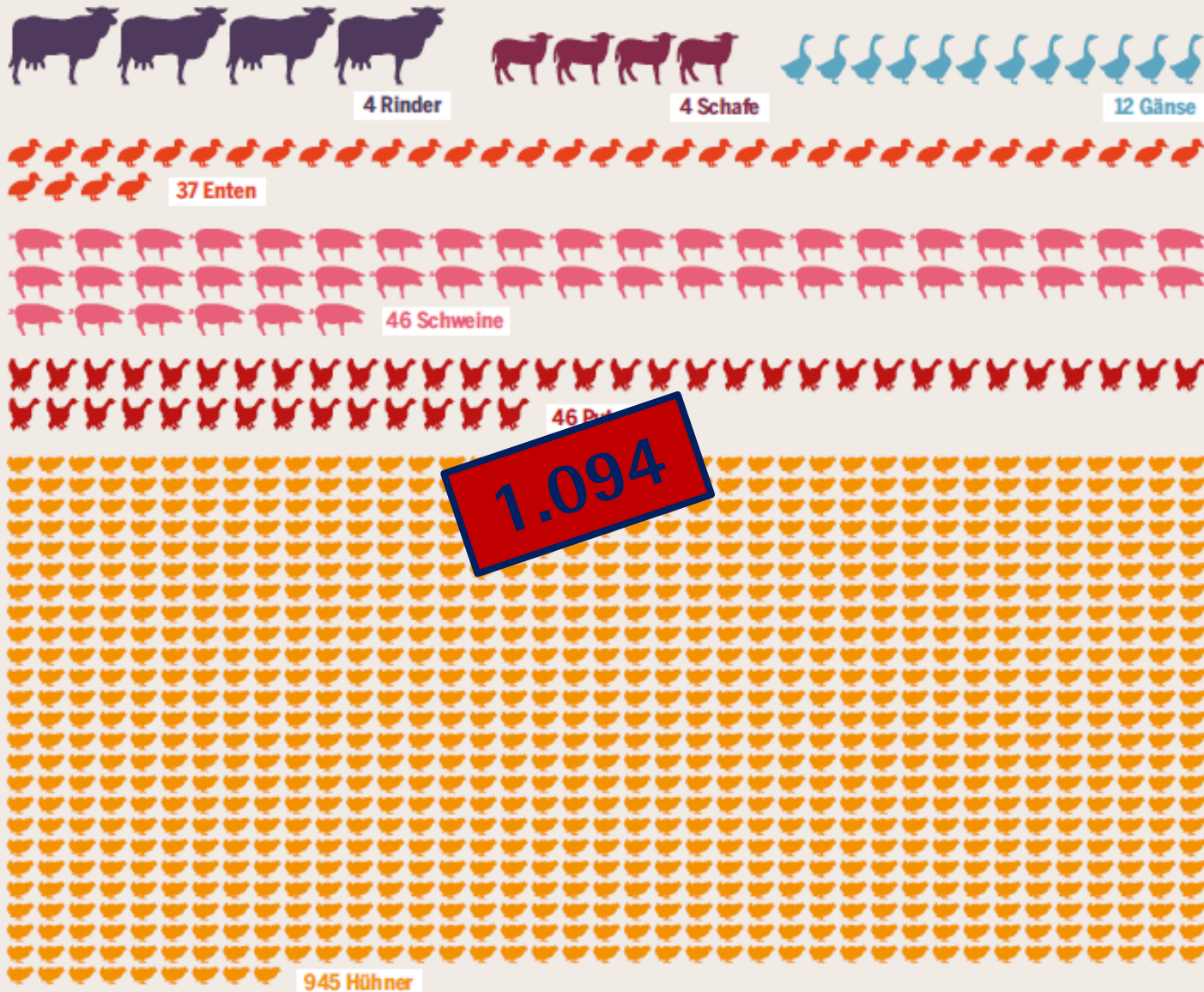
GUTEN APPETIT!



Bund für
Umwelt und
Naturschutz
Deutschland

Konsum & Verbrauch

Deutscher Durchschnittsverbrauch im Laufe des Lebens



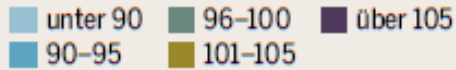
Bund für
Umwelt und
Naturschutz
Deutschland

UND

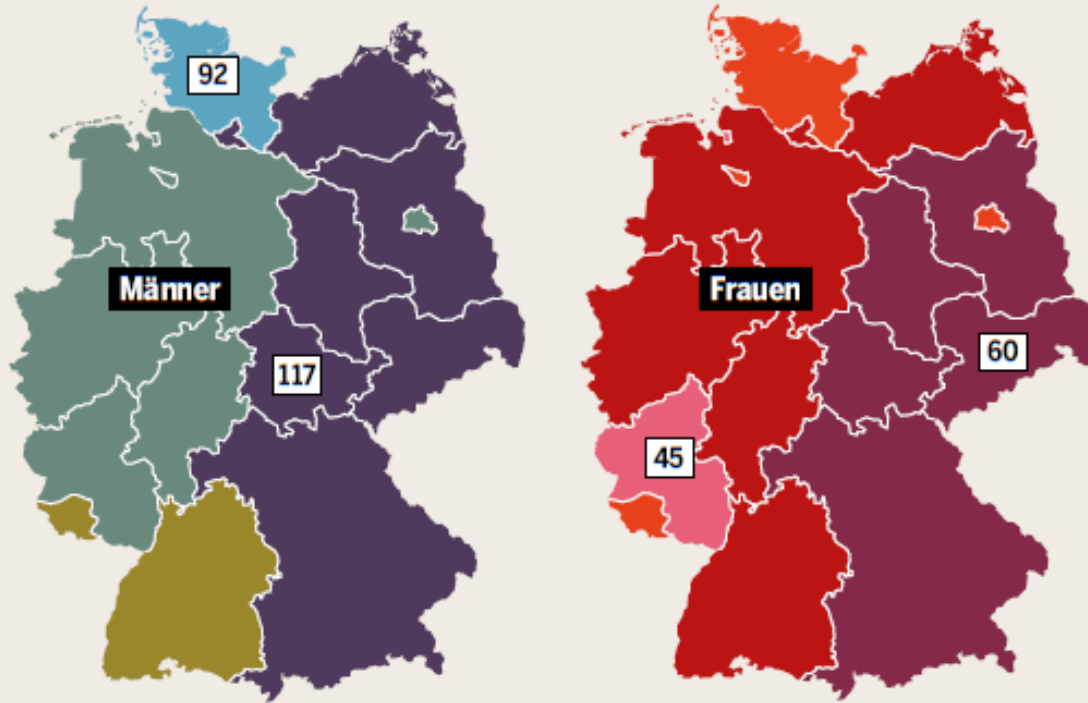
FRIENDS OF THE EARTH GERMANY

ESSGEWOHNHEITEN IN DEUTSCHLAND

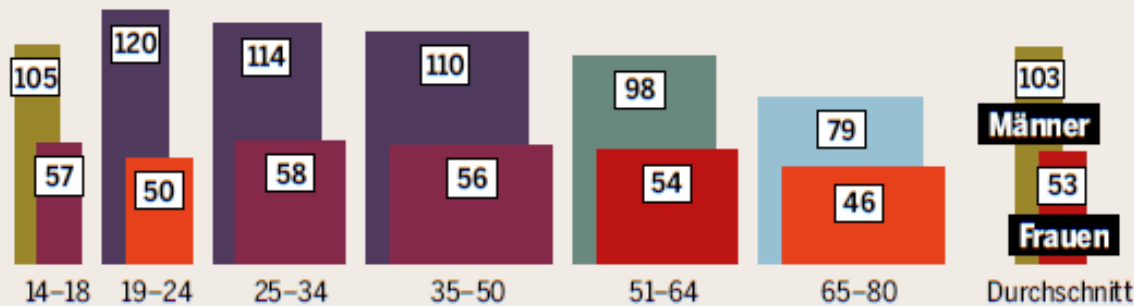
Fleisch- und Wurstverzehr, in Gramm pro Tag



nach Geschlecht und Bundesländern



nach Geschlecht und Altersgruppen



Konsum & Verbrauch

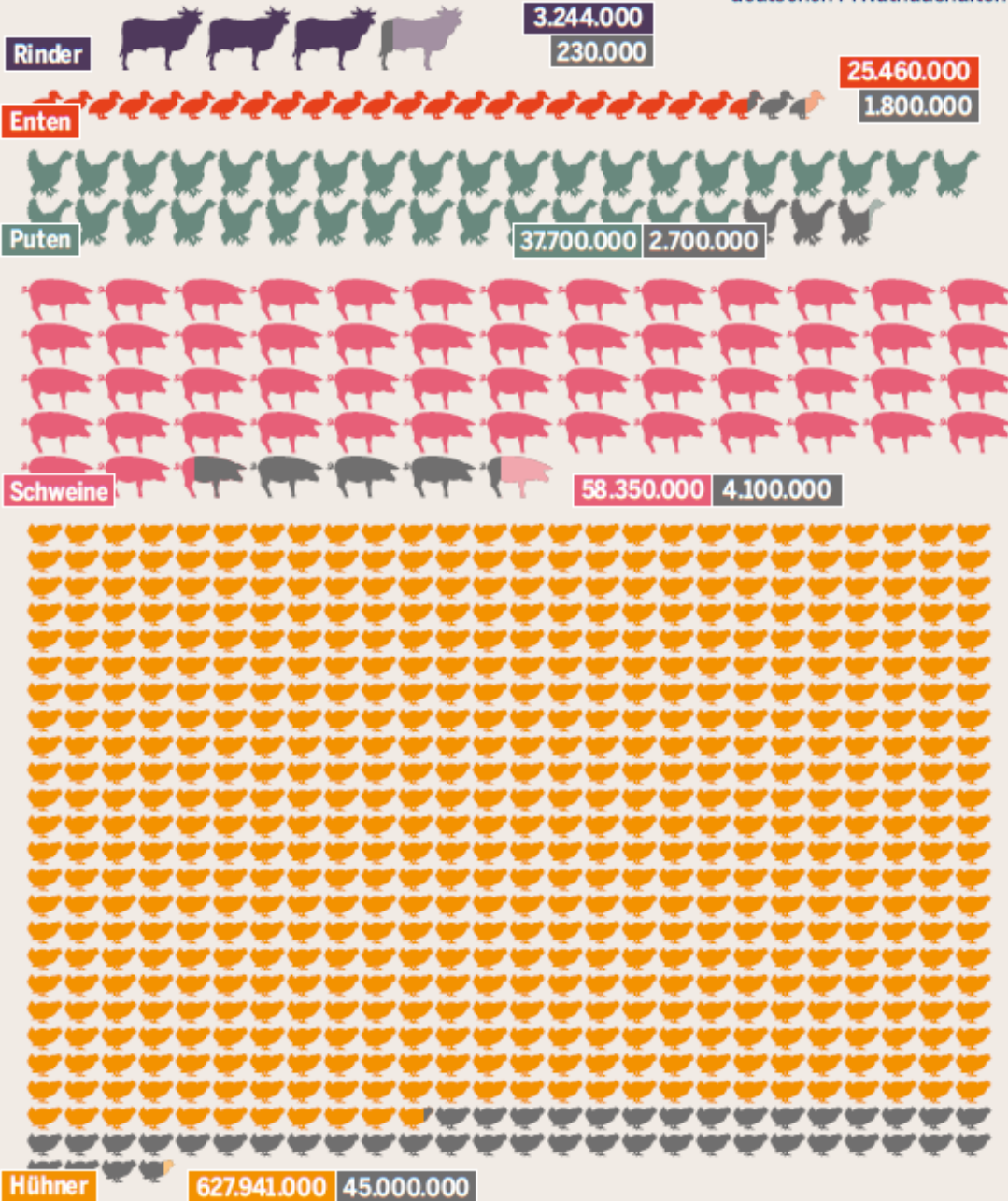
FLEISCHATLAS EXTRA 2014 MWS

Bund für
Umwelt und
Naturschutz
Deutschland

FLEISCH UND WURST FÜR DIE ABFALLTONNE

Schlachtungen in Deutschland, 1 Million Tiere pro Symbol, 2011/12

■ ■ ■ ■ Gesamtzahl
■ Anteil durch Vergeudung in deutschen Privathaushalten



Konsum & Verbrauch

FLEISCHATLAS EXTRA 2014 DESTATIS/BMELV

Bund für
Umwelt und
Naturschutz
Deutschland



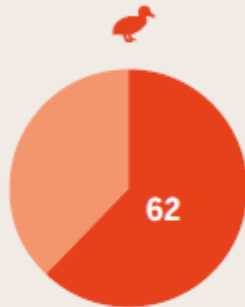
FRIENDS OF THE EARTH GERMANY

Konsum & Verbrauch

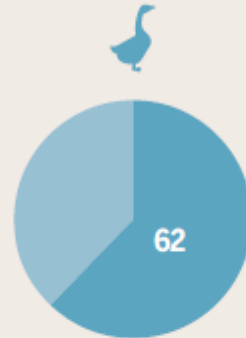
ZWISCHEN SCHLACHTUNG UND VERZEHR

Essbarer Anteil eines ganzen Tiers in Deutschland, in Prozent, 2012

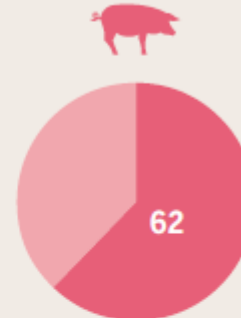
FLEISCHATLAS EXTRA 2014 BMELV



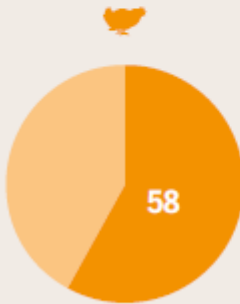
Ente



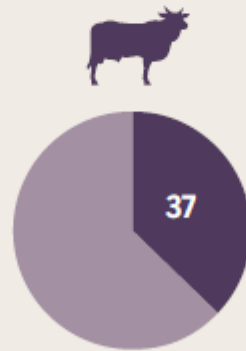
Gans



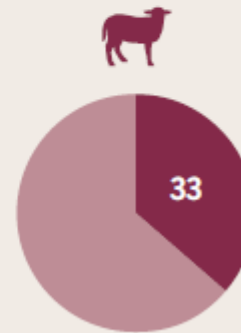
Schwein



Huhn



Rind

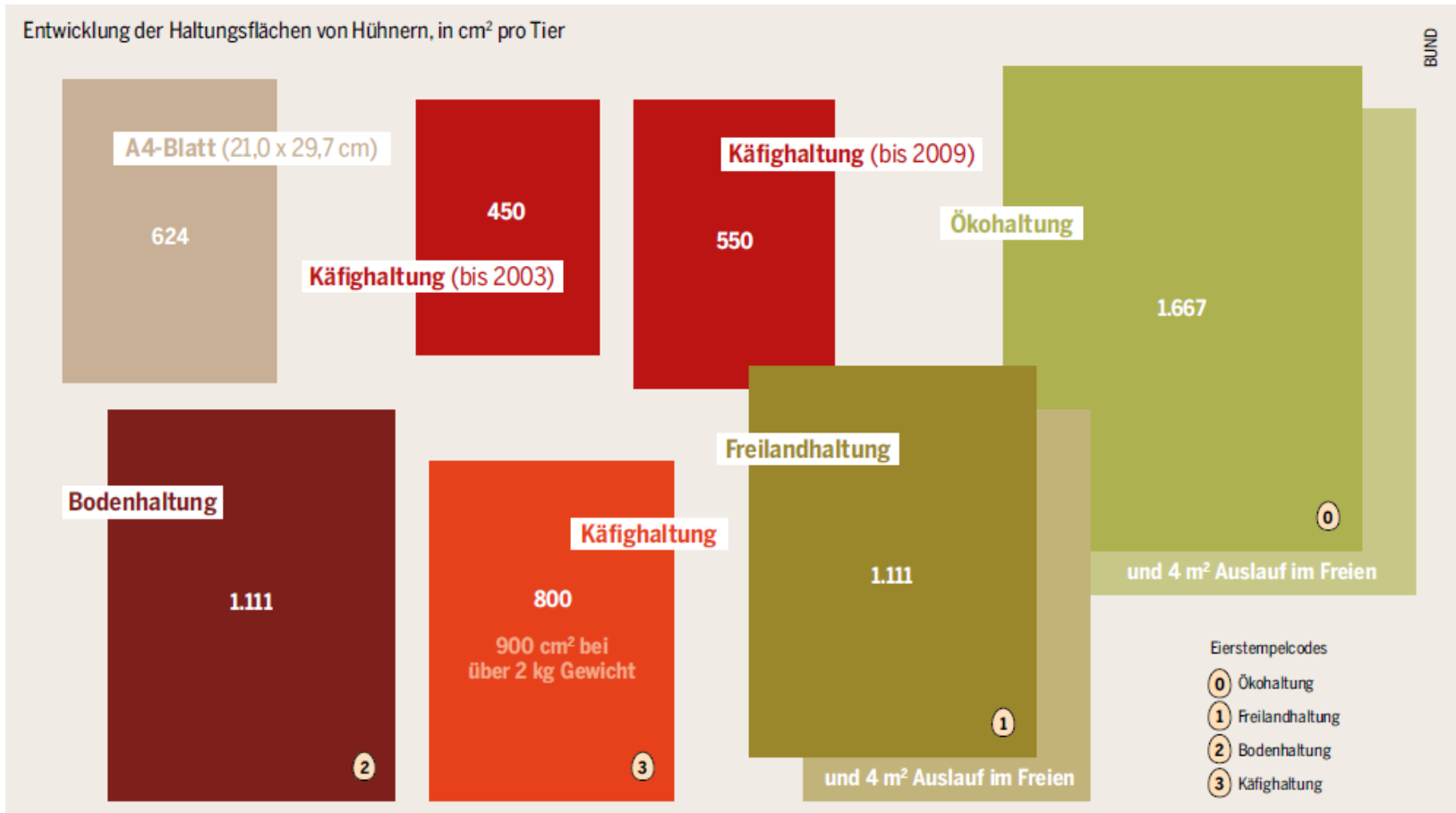


Schaf, Ziege

Bund für
Umwelt und
Naturschutz
Deutschland

Tierhaltung

Entwicklung der Haltungsflächen von Hühnern, in cm² pro Tier



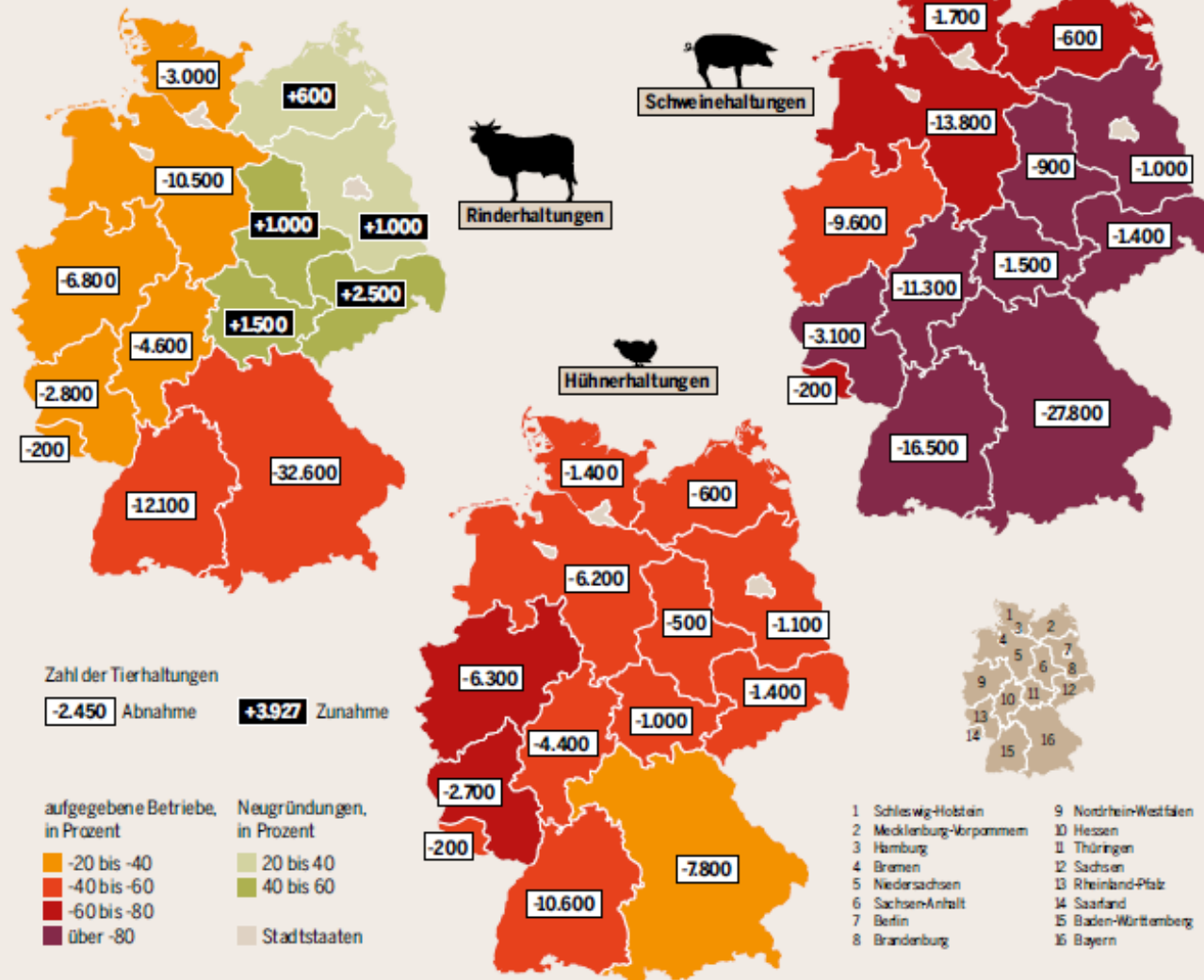
Bund für
Umwelt und
Naturschutz
Deutschland

Tierhaltung

DIE KLEINEN VERSCHWINDEN

Rückgang von Tierhaltungen in bäuerlichen Betrieben, Flächenländer, 2013/15 gegenüber 2001 *

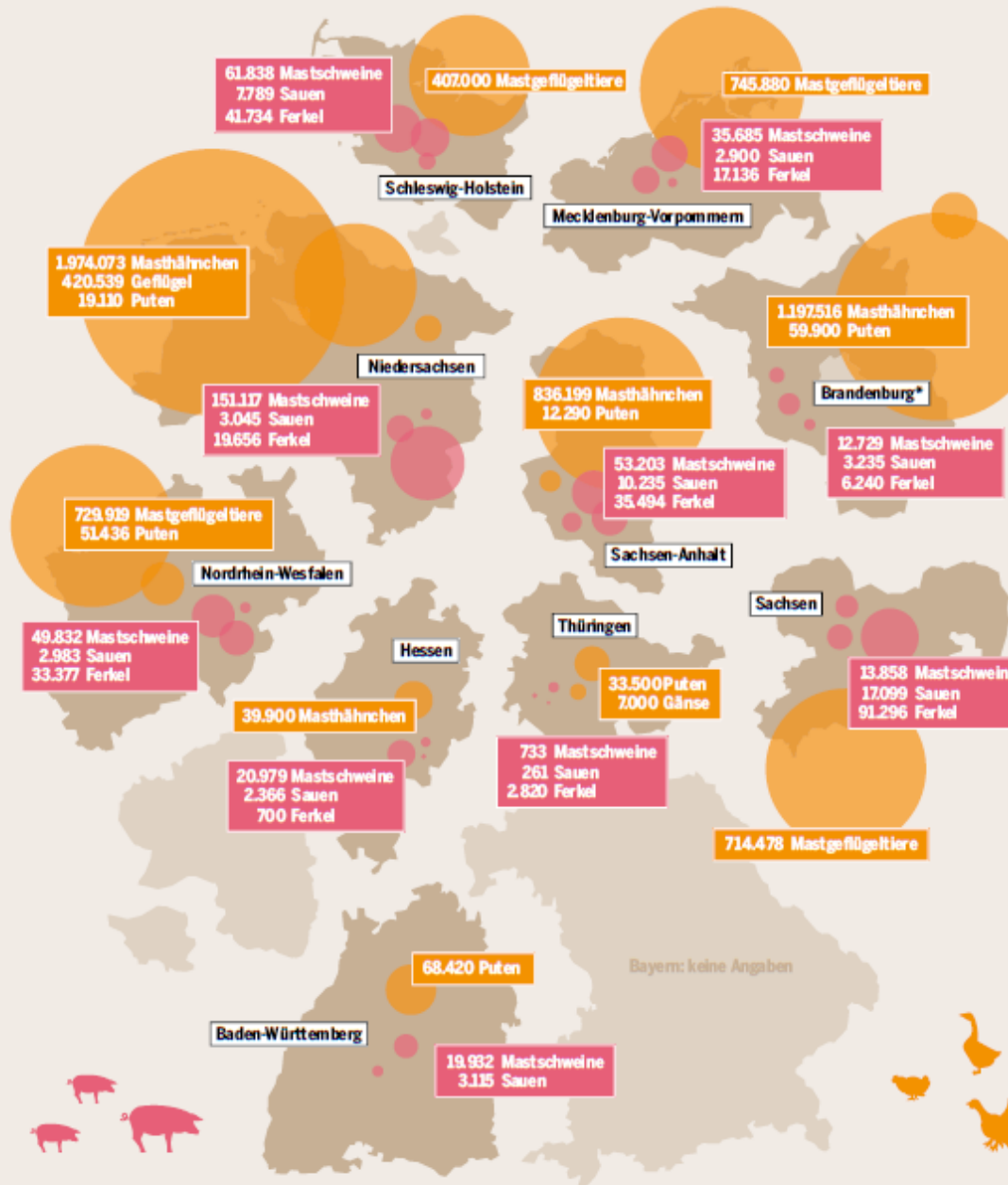
F. LEISCH/ATLAS REGIONAL/DEUTAG IS



Bund für
Umwelt und
Naturschutz
Deutschland

MEGASTÄLLE IN SICHT

Nachgewiesene Zahl der Tierplätze, für die von 2012 bis 2015 Genehmigungen nach dem Bundes-Immissionsschutzgesetz beantragt wurden, nach Flächenländern und Produktionsrichtung

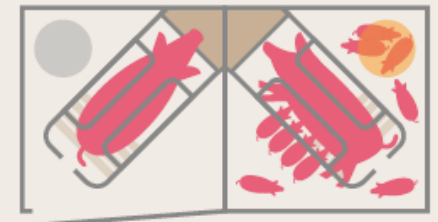
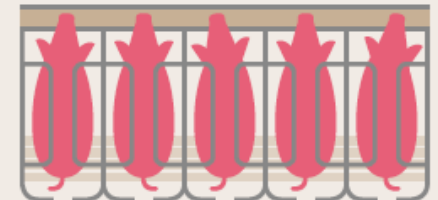


* inklusive Änderungsanträge bei unklarer Ausgangszahl

Tierhaltung

EIN SCHWEINELEBEN

Sauenhaltung und Ferkelproduktion im Kastenstand

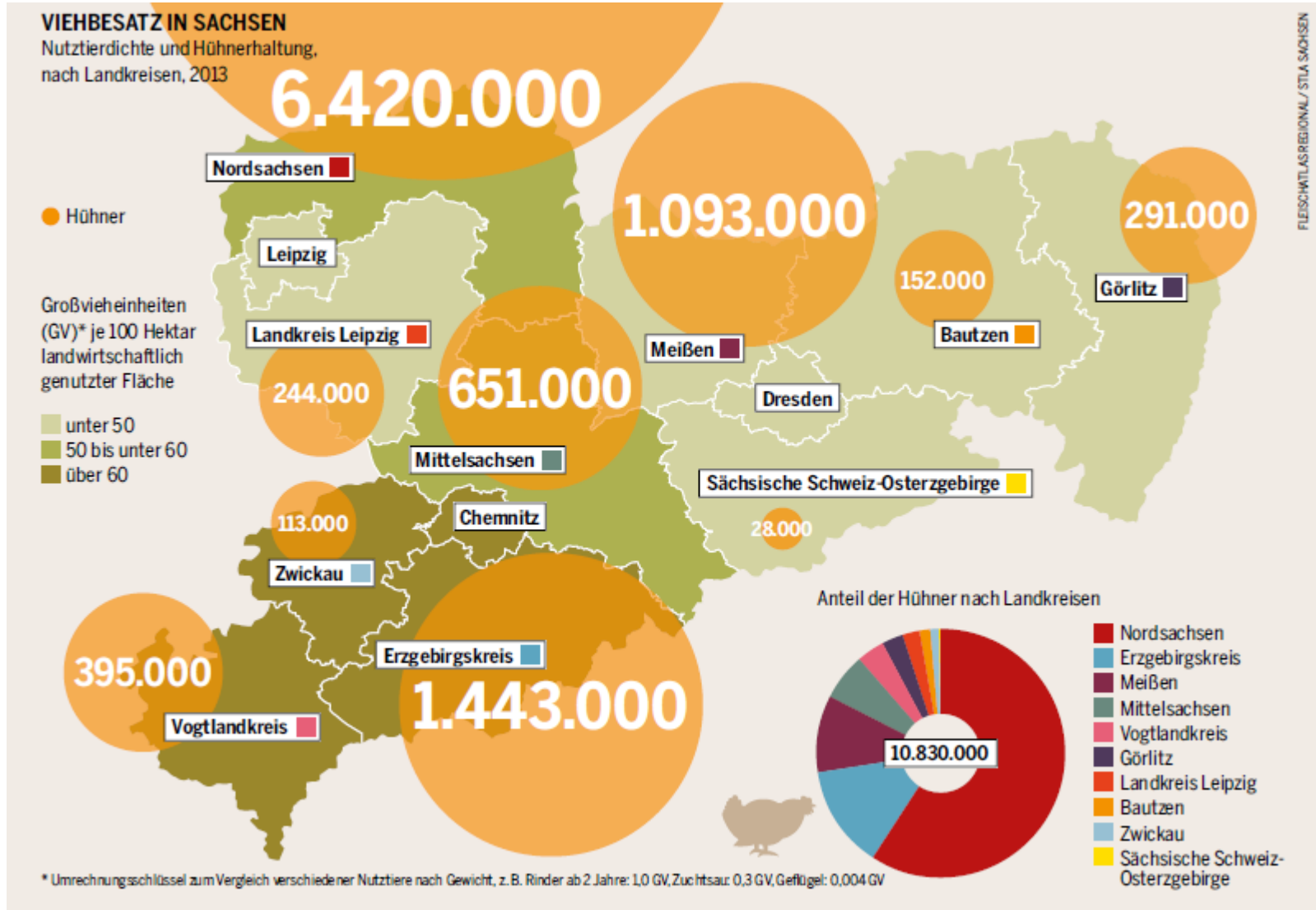


Bund für
Umwelt und
Naturschutz
Deutschland



FRIENDS OF THE EARTH GERMANY

Tierhaltung in Sachsen



Bund für
Umwelt und
Naturschutz
Deutschland

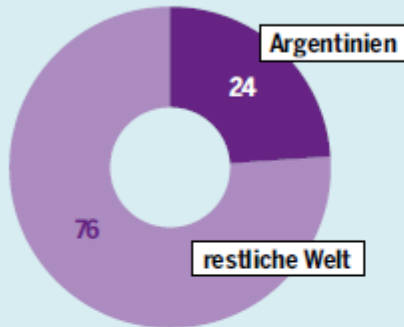
Futtermittel

IM ZENTRUM DER SOJA-ÖKONOMIE

Exporte der Provinzen Argentiniens, Einnahmen 2010

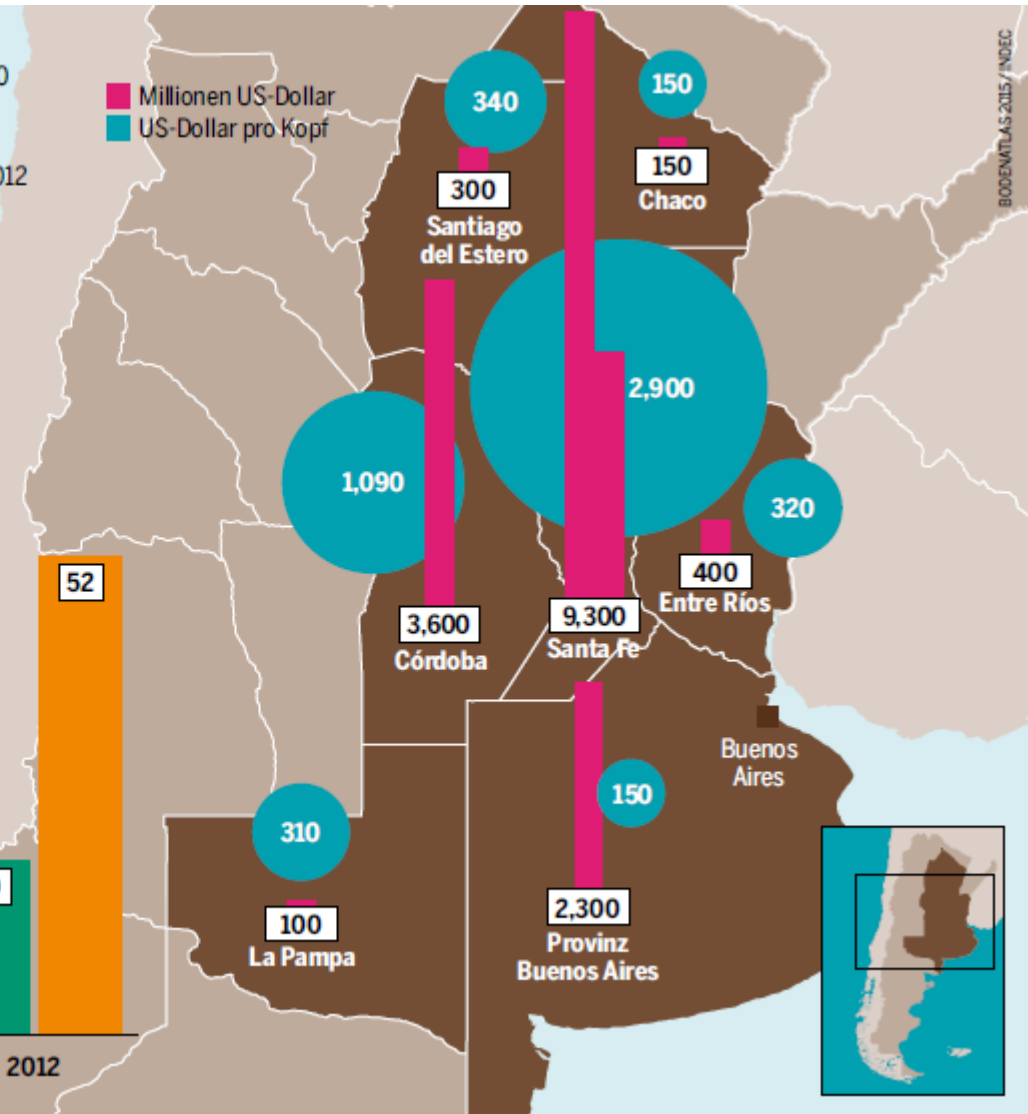
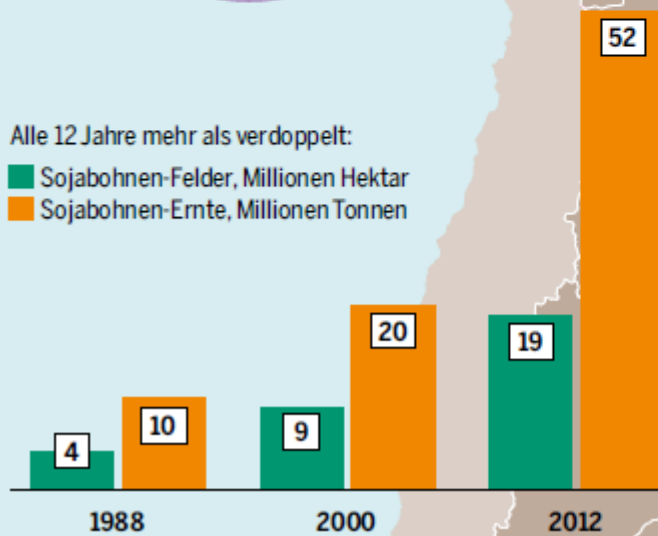
■ Millionen US-Dollar
 ■ US-Dollar pro Kopf

Anteil Argentiniens an den Weltexporten von Soja, 2012



Alle 12 Jahre mehr als verdoppelt:

■ Sojabohnen-Felder, Millionen Hektar
 ■ Sojabohnen-Ernte, Millionen Tonnen

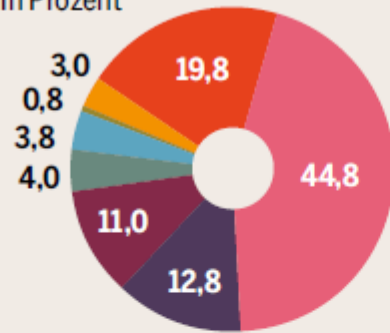


BOENATLAS 2015/ INDEC

Bund für Umwelt und Naturschutz Deutschland

Futtermittelergänzung

nach Stoffklassen, in Prozent



- Ergotropica
- Tetracycline
- Sulfonamide / Trimethoprim
- β-Lactame
- Aminoglycoside
- Makrolide
- Chinolone
- andere

U Tier

Antibiotika werden in der Massentierhaltung systematisch gegen Erkrankungen eingesetzt

Bakterien „wehren sich“ durch Mutationen und werden gegen die Antibiotika resistent

Resistente Bakterien gelangen durch den Verzehr von Fleisch in den menschlichen Körper

Beim Menschen versagen Antibiotika gegen die resistent gewordenen Bakterien



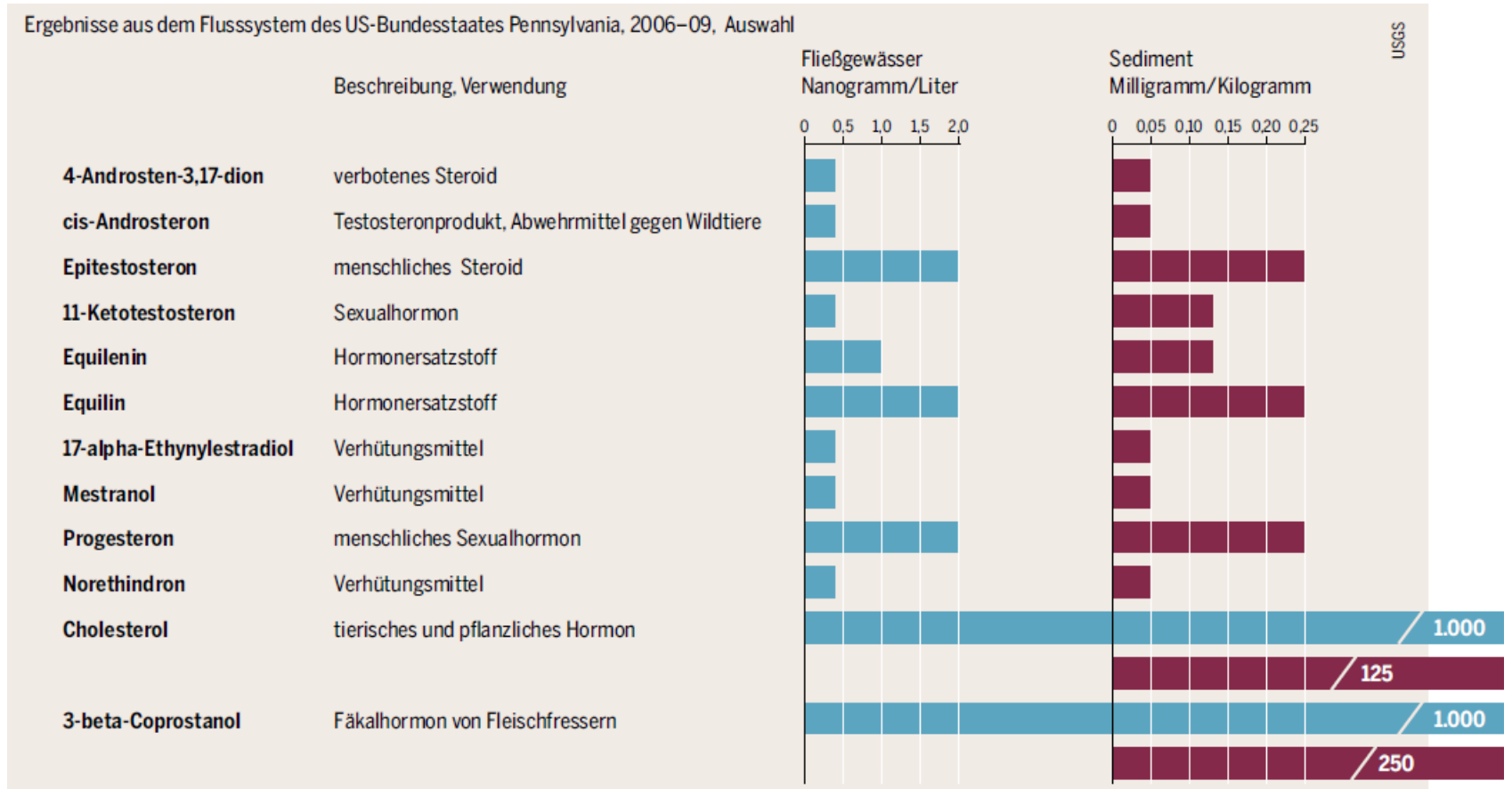
Bund für
Umwelt und
Naturschutz
Deutschland

BUND

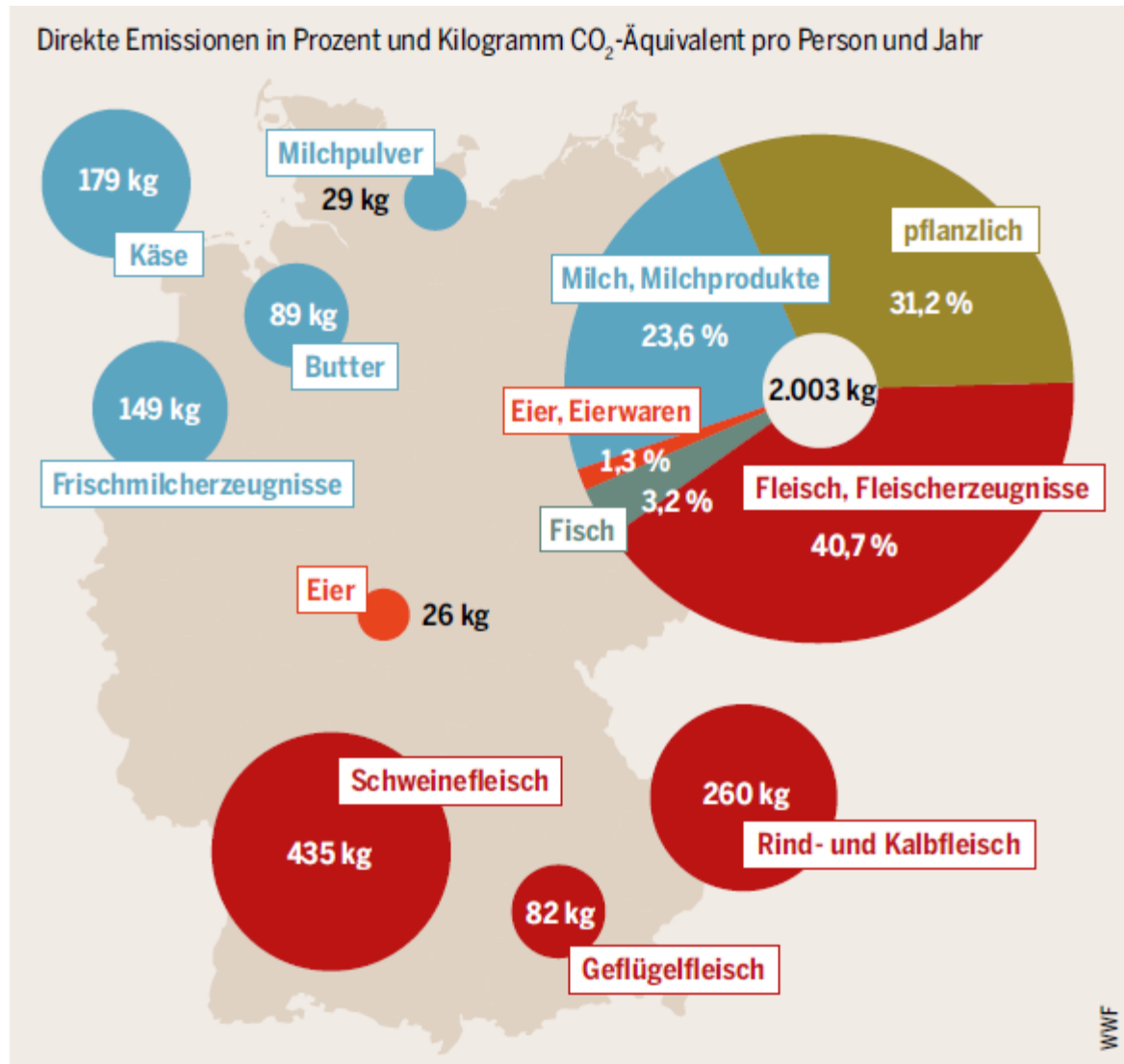
FRIENDS OF THE EARTH GERMANY

Futtermittelergänzung

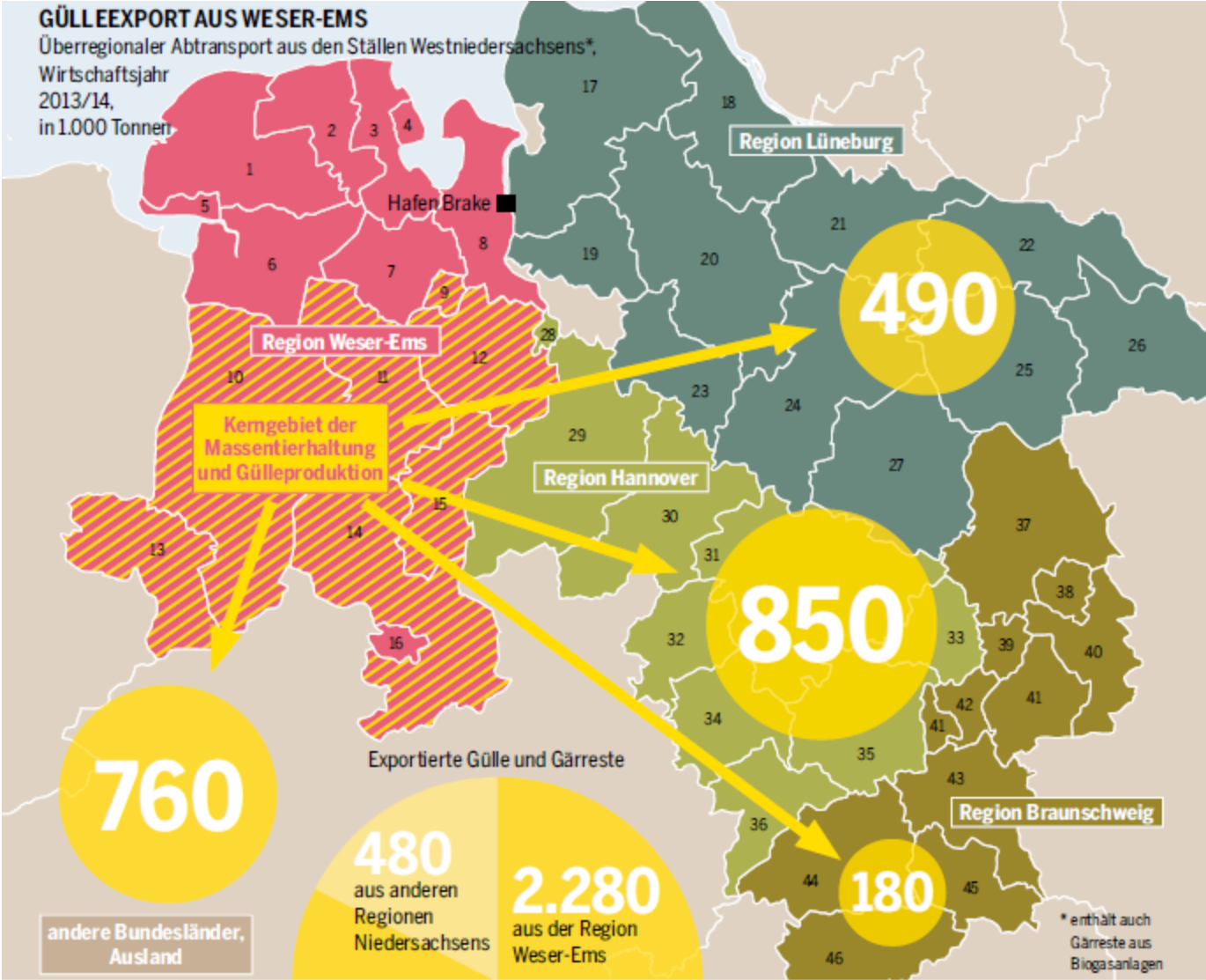
Ergebnisse aus dem Flusssystem des US-Bundesstaates Pennsylvania, 2006–09, Auswahl



Umwelt: KLIMA



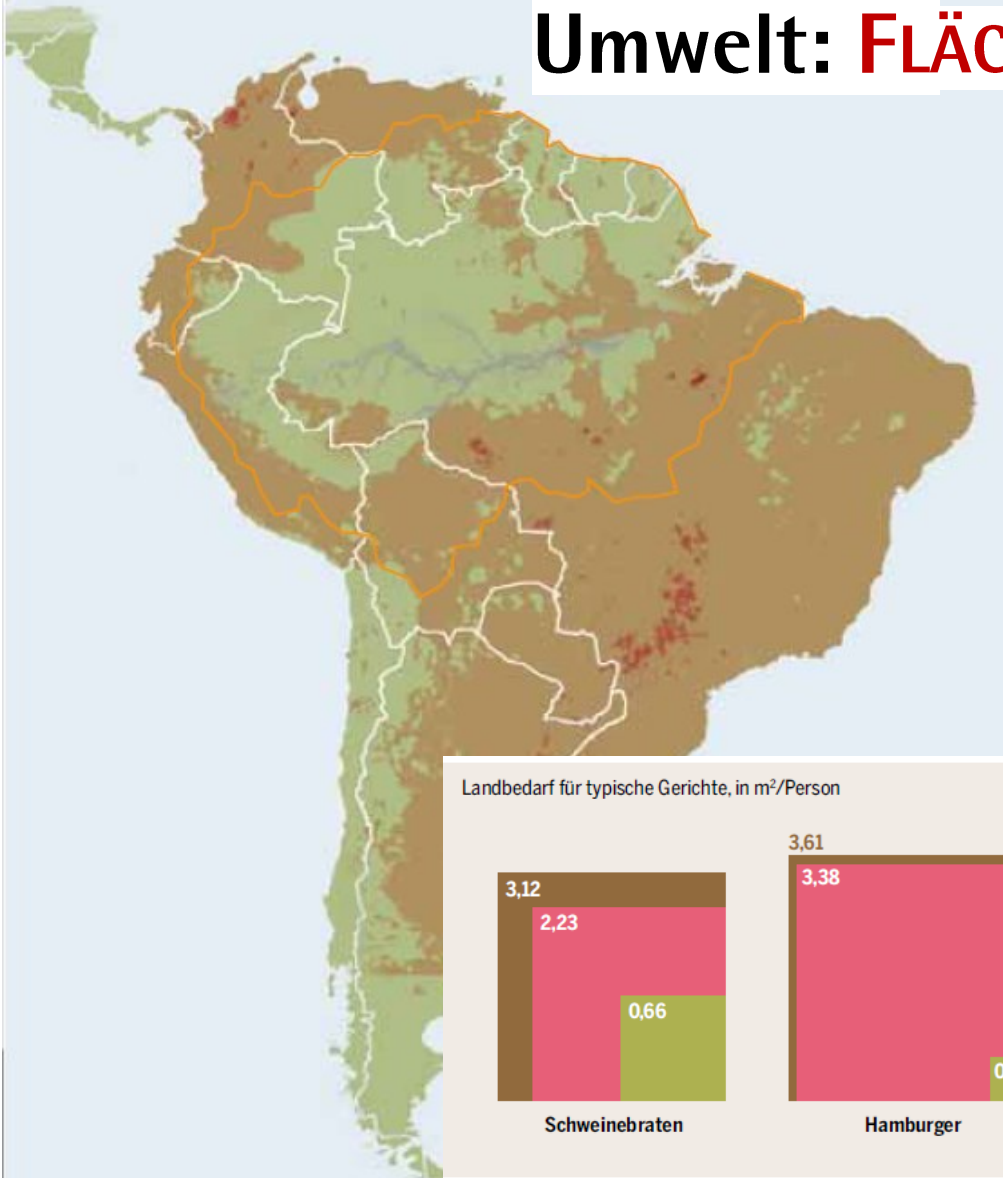
Umwelt: GÜLLE



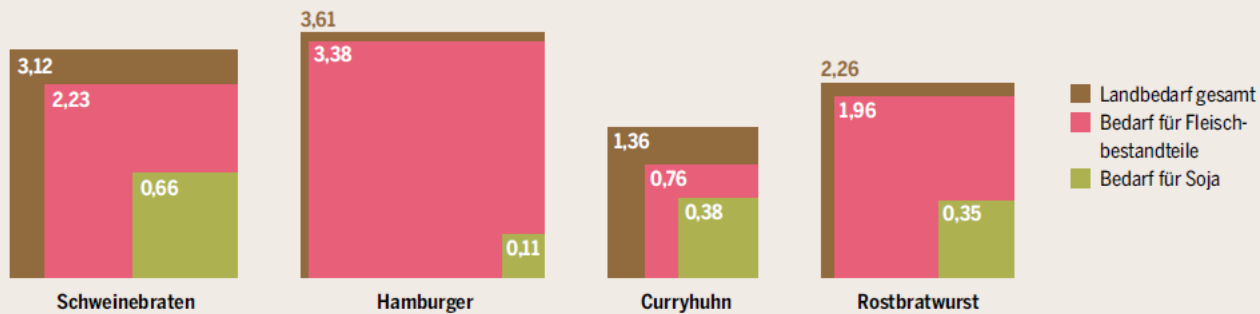
Bund für
 Umwelt und
 Naturschutz
 Deutschland

Rinder pro km²

Umwelt: FLÄCHE



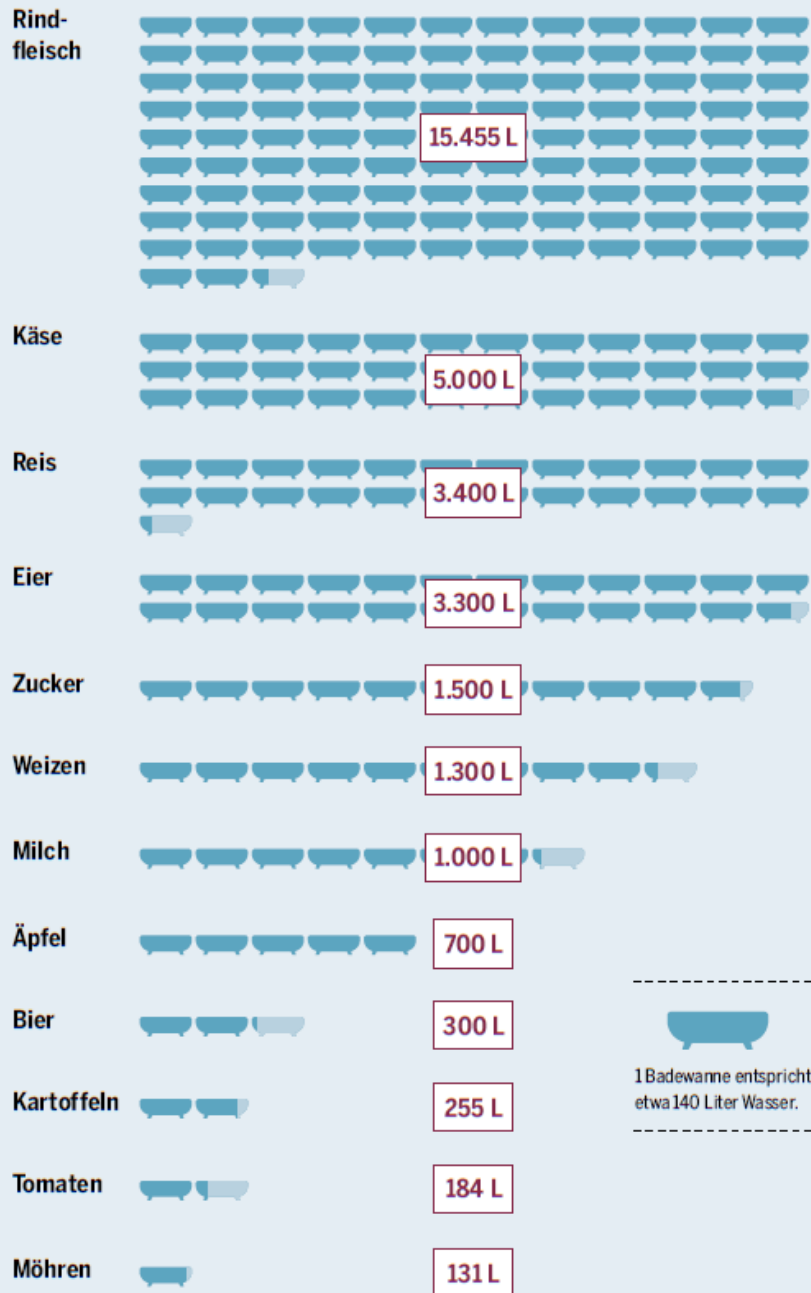
Landbedarf für typische Gerichte, in m²/Person



WWF

Umwelt und
Naturschutz
Deutschland

Zur Herstellung von 1 kg oder 1 L wird an Wasser benötigt:



Umwelt WASSER



Bund für
Umwelt und
Naturschutz
Deutschland

Vielen Dank & guten Appetit!

Kontakt/Informationen:

david.greve@bund-sachsen.de

www.bund-sachsen.de

www.weiterdenken.de

Download Fleischatlas:

www.bund.net/fleischatlas