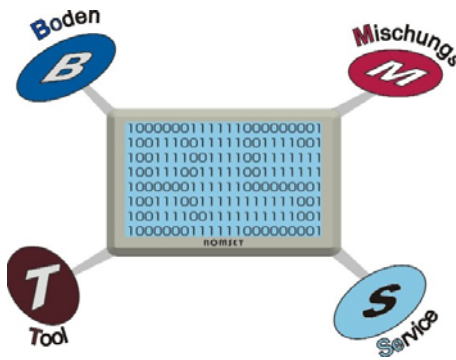




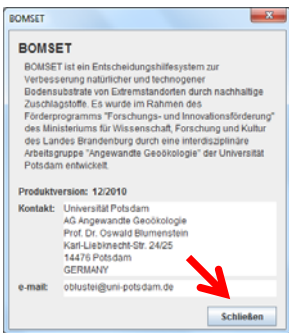
Boden-Mischungs-Service-Tool *Soil-mixture-service-tool*

Das Entscheidungshilfesystem für den Einsatz von Bodenzuschlagsstoffen zur nachhaltigen Begrünung von Extremstandorten



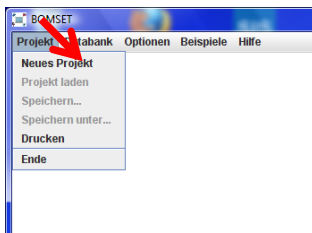
Die 7 Schritte zu einer Mischungsempfehlung
7 steps for amelioration recommendation

1.



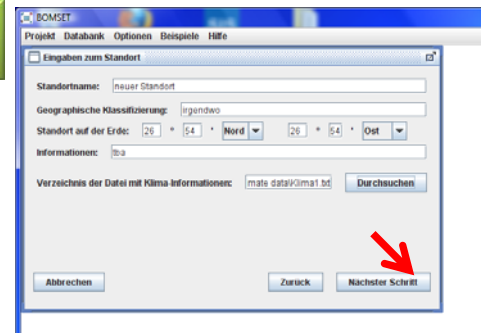
Eröffnungsbildschirm
Introduction screen

2.



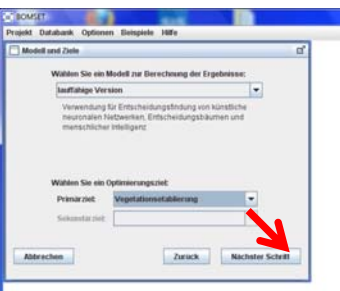
Um für einen Standort eine Zumischungsempfehlung zu erhalten:
→ Start eines neuen Projekts
In order to receive a recommendation for amelioration measures:
→ Start New Project

3.



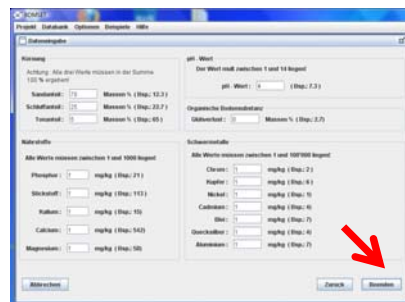
Bitte geben Sie die benötigten Informationen zum Standort ein
Please enter the required information about the new location

4.



Auswahl der Optionen für die Entscheidungsunterstützung
Selection of options for decision support

5.



Bitte geben Sie hier die benötigten Informationen zu Körnung, pH-Wert, Gehalt an organischen Bodensubstanz, Nähr- und Schadstoffgehalten ein. Beachten Sie dabei bitte das benötigte Datenformat! Die Nähr- und Schadstoffhalte beziehen sich auf potentiell pflanzenverfügbare Fraktionen. Im Fall von Unklarheiten nehmen Sie bitte mit uns Kontakt auf.

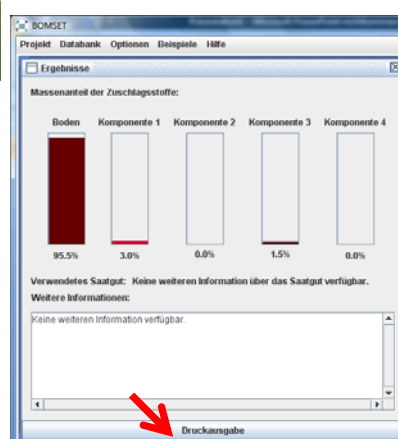
Please enter the required information about particle size distribution, pH-value, soil organic matter, content of nutrients and harmful substances. Please take care on the data format! The content of nutrients and harmful substances refer to potential plantavailable contents. In case of doubts please feel free to contact us.

6.



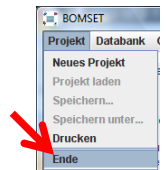
Zusammenfassung der Dateneingabe und Start der Berechnung
Summary of data input and start of calculation

7.



Präsentation der Ergebnisse und Druckoption
Presentation of results and print option

Zum Ende
At the end



Programmende
End of program